

DEPARTEMENT DE L'HERAULT



Commune de Pignan
Plan local d'urbanisme (PLU)
Zonage et réservations - bourg

Echelle : 1/2500ème



5b

PLU approuvé par DCM du 5 avril 2006
 1ère révision simplifiée prescrite par DCM du
 Arrêté par DCM du
 Approuvé par DCM du

LEGENDE
 1. - PRESCRIPTIONS EDICTÉES PAR LE PLU

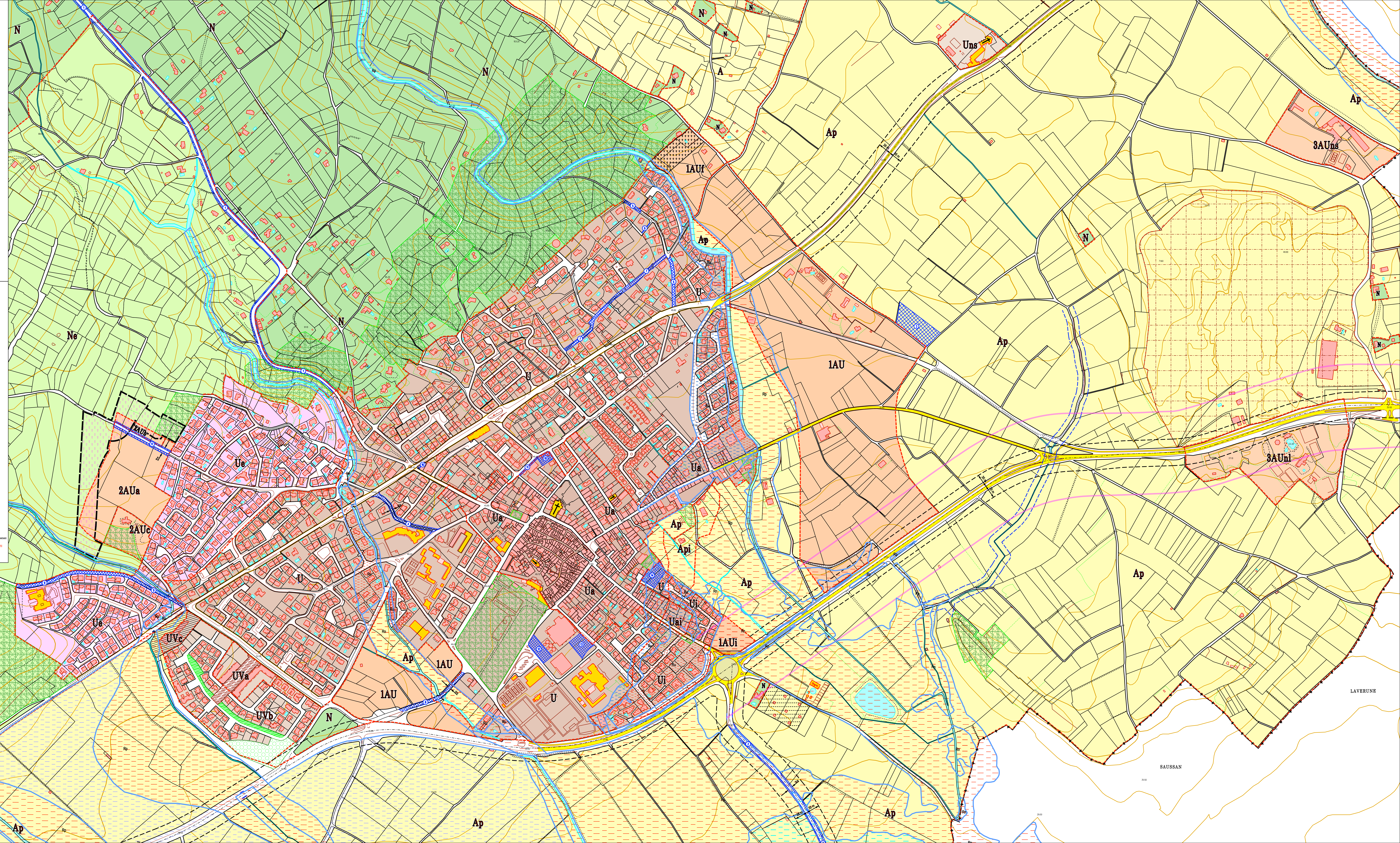
- Zonage, secteur et sous-secteur
- Espace boisé classé (L.123-1-7 du CU)
- Emplacement réservé pour ouvrage public / installation d'intérêt général
- Emplacement réservé pour voie nouvelle / voie à élargir
- Marge de recul en bordure des routes départementales (35m de l'axe de la voie).
- Marge de recul en bordure des ruisseaux (15m de l'axe du ruisseau).
- Contrainte voie bruyante.
- Zone pare feu de 50m inconstructible.
- Zone de rupture de combustible inconstructible.
- Rue principale (hauteur max du bâti plus élevée).
- Aire d'accueil des gens du voyage.
- Secteur ou les carrières sont autorisées.

Espaces paysagers de la ZAC de la Bornière

- Espace paysager de la rue de la Bornière.
- Voie primaire, mail piétonnier.
- Espace paysager (parc, cheminements piétonniers, stationnement).
- Espace paysager destinés aux bassins de régulation des eaux pluviales.
- Equipement public communal.
- Cheminement piétonnier.

Zones inondables de danger

- Zone rouge naturelle
- Zone rouge urbaine
- Zone bleue urbaine
- Zone rouge de précaution
- Zone de précaution résiduelle



LISTE DES EMPLACEMENTS RESERVES

N°	Désignation	Bénéficiaire	Superficie
1	Aménagement de la ZAC (secteur compris entre le terrain du bourg et la limite de Marival les Montpeller - secteur 11a)	Département	A définir selon le plan d'aménagement de secteur
2	Aménagement de la ZAC (secteur compris entre la RD15 et la limite de Marival - secteur 11a)	Département	-
3	Rénovation de citadinité	Commune	6173 m²
4	Aménagement de voie et stationnement (secteur 11a)	Commune	A définir selon le plan d'aménagement de secteur
5	Aménagement de voie (élargissement à 4 m)	Commune	-
6	Aménagement de voie (élargissement à 6 m)	Commune	-
7	Aménagement de voie (élargissement à 8 m)	Commune	-
8	Aménagement de voie (élargissement à 10 m)	Commune	-
9	Aménagement de voie (élargissement à 12 m)	Commune	-
10	Aménagement de voie (élargissement à 14 m)	Commune	-
11	Création d'un parking et d'un espace public	Commune	998 m²
12	Création d'un parking et d'équipement sportif	Commune	2446 m²
13	Création d'un parking et d'équipement sportif	Commune	2166 m²
14	Création d'un parking et d'un espace de logement collectif	Commune	2858 m²
15	Création d'un parking (DPS) (secteur 11a)	Commune	A définir selon le plan d'aménagement de secteur
16	Aménagement de voie	Commune	-
17	Aménagement de voie (élargissement à 14 m)	Commune	A définir selon le plan d'aménagement de secteur